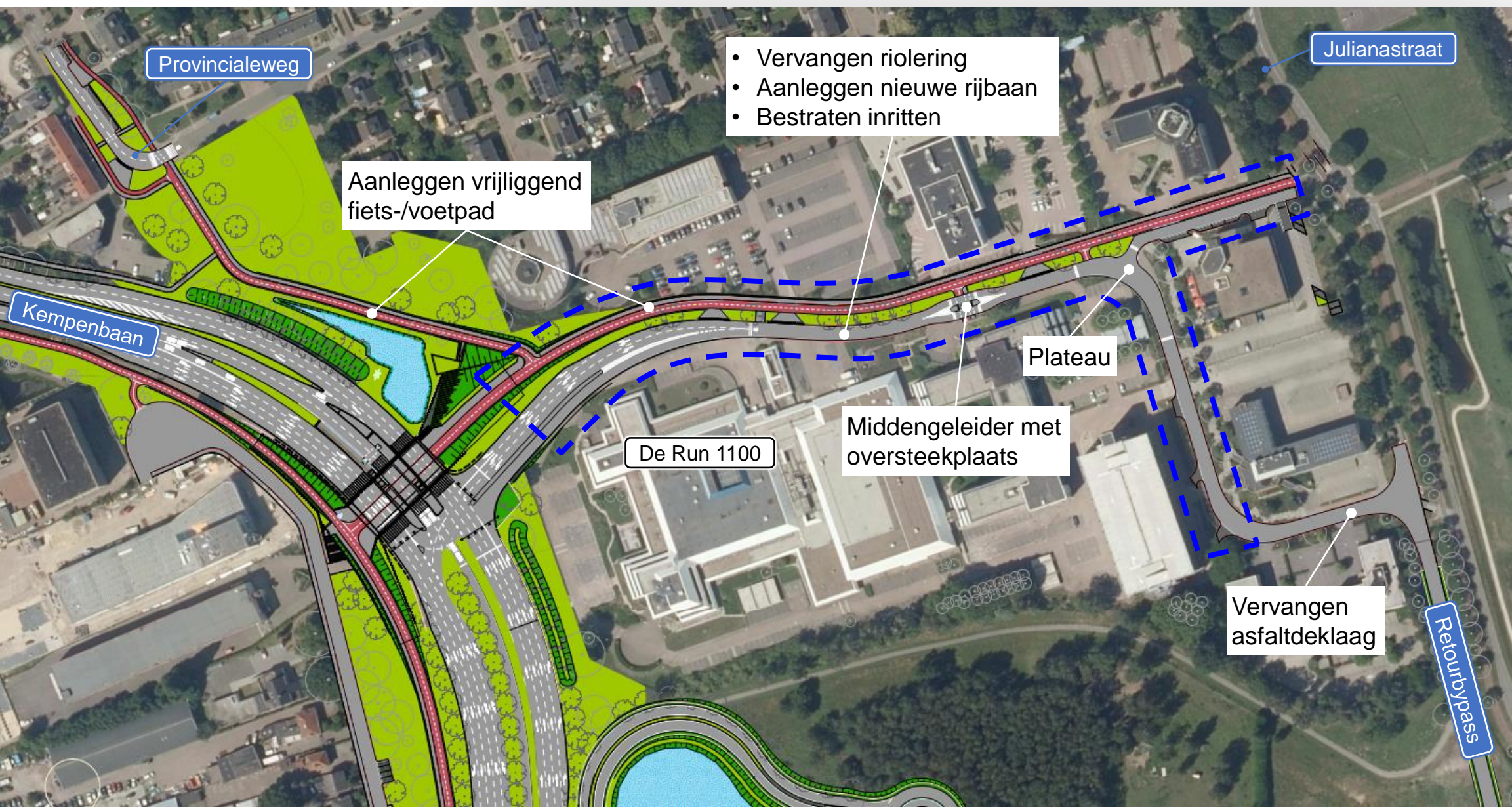


# VERNIEUWING DE RUN 1100



# UIT TE VOEREN WERKZAAMHEDEN



Provincialeweg

Julianastraat

- Vervangen riolering
- Aanleggen nieuwe rijbaan
- Bestraten inritten

Aanleggen vrijliggend fiets-/voetpad

Kempenbaan

Plateau

De Run 1100

Middengeleider met oversteekplaats

Vervangen asfaltdeklaag

Retourbypass

# VERNIEUWING DE RUN 1100

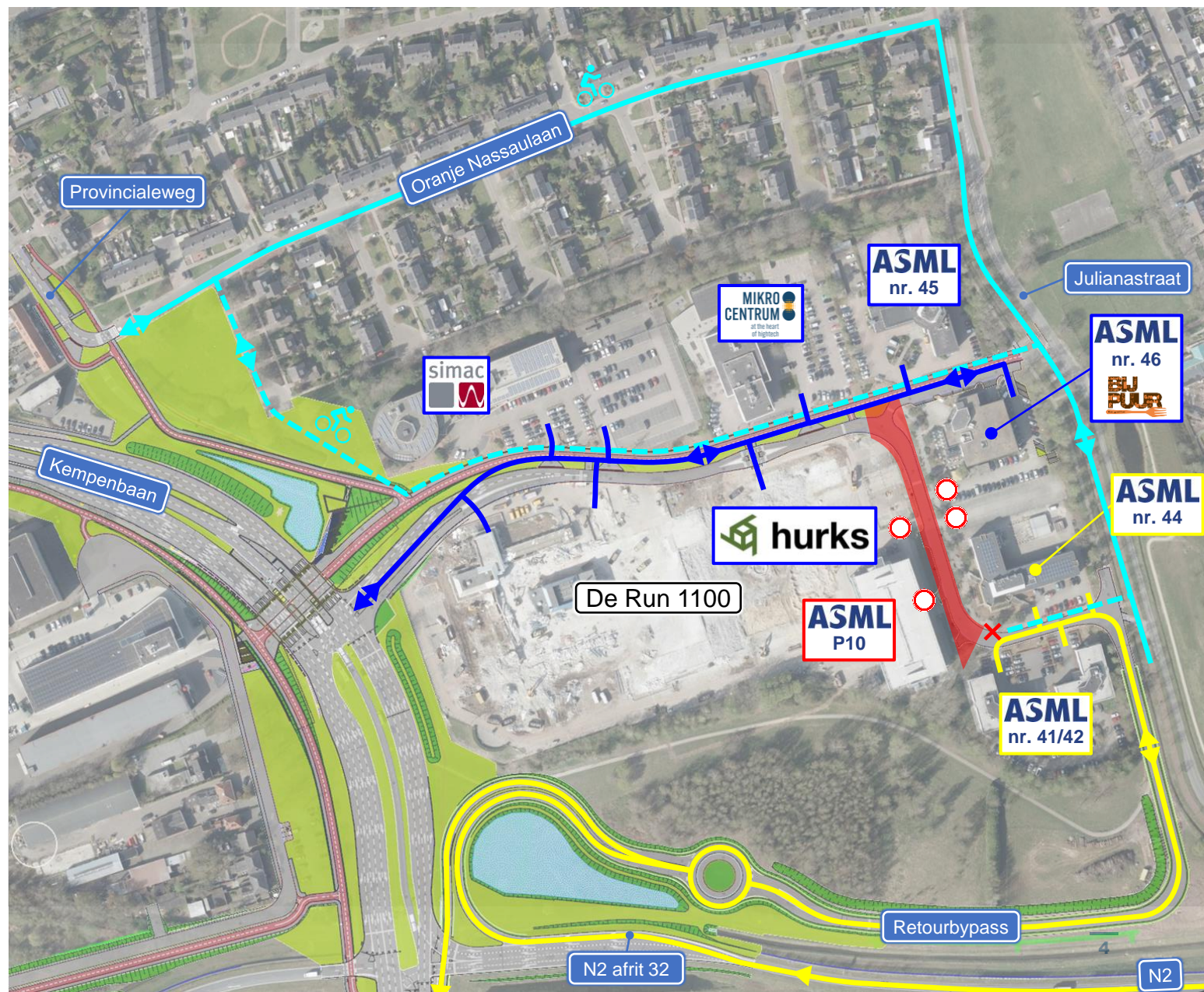
- Planning
  - Week 30 – voorbereidende werkzaamheden
  - Week 31 t/m 45 (31 juli t/m 12 november) – reconstructiewerkzaamheden
  
- Gefaseerde aanpak
  - Korte werkvakken i.v.m. bereikbaarheid bedrijven
  - Bedrijven bereikbaar via Kempenbaan of retourbypass
  - Omleiding doorgaand fietsverkeer via Julianastraat/Oranje Nassaulaan
  - Fietsers en voetgangers met bestemming De Run 1100 kunnen via het trottoir langs de werkzaamheden

# STAP 1 – ASML P10 T/M T-SPLITSING BIJ PUUR (week 31/32)

- Vervangen riolering en aanbrengen nieuwe wegfundering excl. asfalt
- Bedrijven met blauw kader zijn bereikbaar via Kempenbaan
- Bedrijven met geel kader zijn bereikbaar via retourbypass N2
- Bedrijven met rood kader zijn niet bereikbaar: parkeergarage ASML P10 en extra parkeerplaats Mikrocentrum zijn gedurende twee weken afgesloten

## Legenda

- Route autoverkeer via Kempenbaan
- Route autoverkeer via retourbypass N2
- Route doorgaand fietsverkeer
- Route fietsverkeer bestemming Run 1100
- Werkvak riolering



# STAP 2 – PROVINCIALEWEG TOT INRIT SIMAC (week 33/34)

- Vervangen riolering, asfalteren één rijstrook nieuwe rijbaan
- Bedrijven met blauw kader zijn bereikbaar via Julianastraat
- Bedrijven met geel kader zijn bereikbaar via retourbypass N2
- Fietsers en voetgangers met bestemming Run 1100 kunnen via het trottoir langs het werkvak

## Legenda

- Route autoverkeer via Julianastraat
- Route autoverkeer via retourbypass N2
- Route doorgaand fietsverkeer
- Route fietsverkeer bestemming Run 1100
- Werkvak rioolwerk

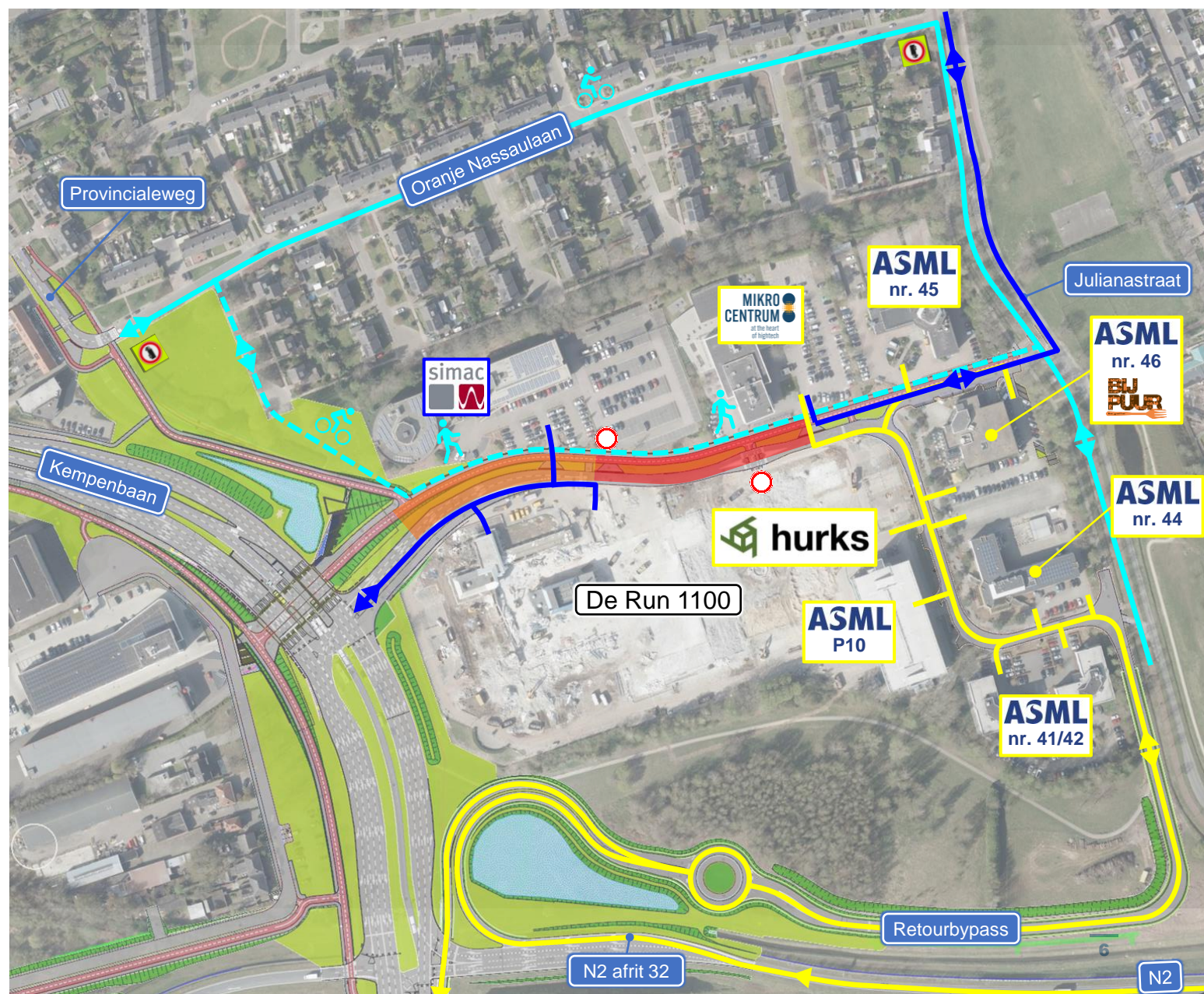


# STAP 3 – INRIT SIMAC TOT INRIT MIKROCENTRUM (week 35/36)

- Vervangen riolering en aanbrengen nieuwe wegfundering excl. asfalt
- Bedrijven met blauw kader zijn bereikbaar via Kempenbaan/Julianastraat
- Bedrijven met geel kader zijn bereikbaar via retourbypass N2
- Fietsers en voetgangers met bestemming Run 1100 kunnen via het trottoir langs het werkvak

## Legenda

- Route autoverkeer via Kempenb./Julianastr.
- Route autoverkeer via retourbypass N2
- Route doorgaand fietsverkeer
- Route fietsverkeer bestemming Run 1100
- Werkvak riolering
- Werkvak reconstructie



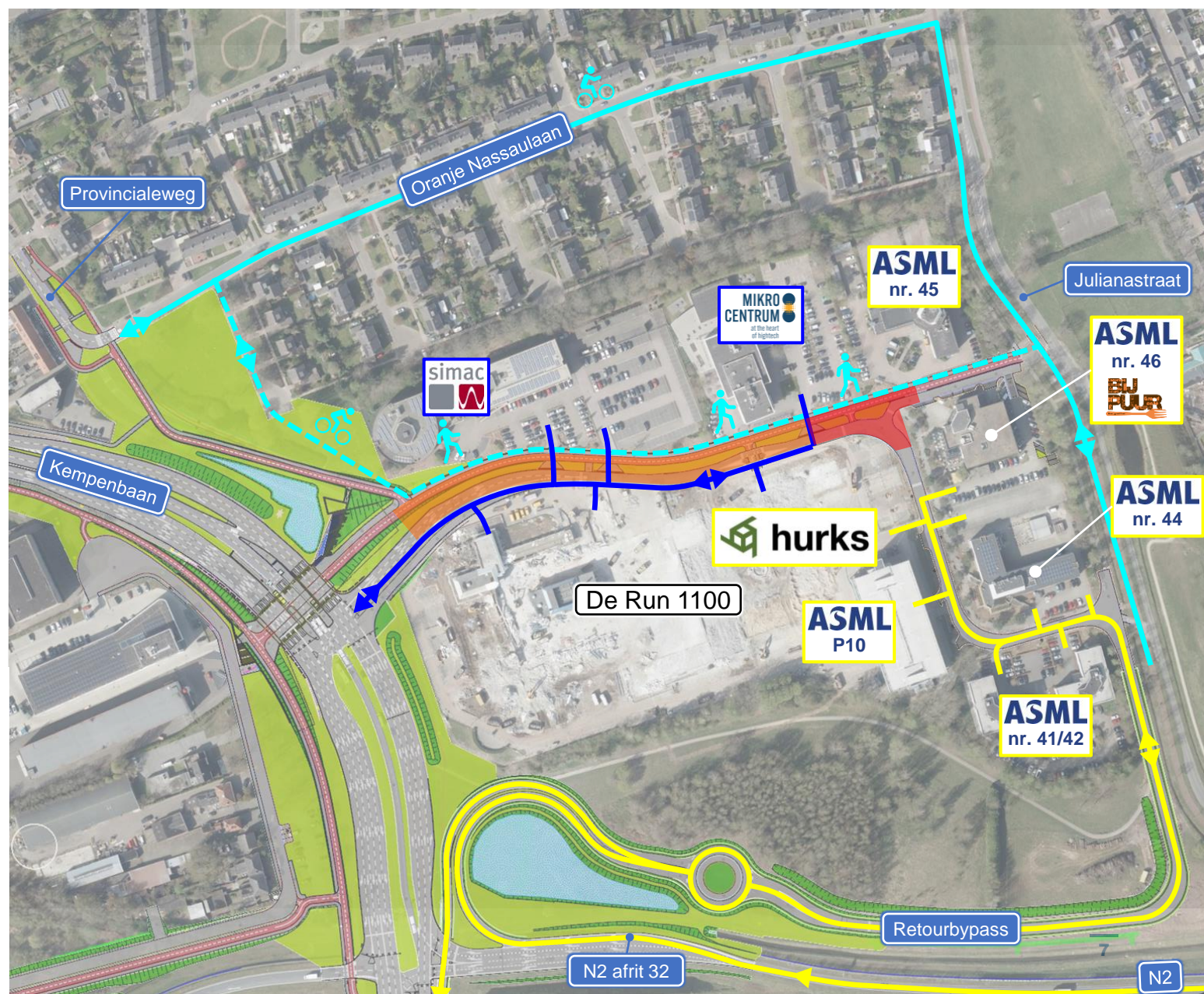
# STAP 4 – INRIT MIKROCENTRUM T/M T-SPLITSING BIJ PUUR

(week 37/38)

- Vervangen riolering en aanbrengen nieuwe wegfundering excl. asfalt
- Bedrijven met blauw kader zijn bereikbaar via Kempenbaan
- Bedrijven met geel kader zijn bereikbaar via retourbypass N2
- Fietsers en voetgangers met bestemming Run 1100 kunnen via het trottoir langs het werkvak
- Gebruikers ASML gebouw 45 parkeren in parkeergarage P10

## Legenda

- Route autoverkeer via Kempenbaan
- Route autoverkeer via retourbypass N2
- Route doorgaand fietsverkeer
- Route fietsverkeer bestemming Run 1100
- Werkvak riolering
- Werkvak reconstructie

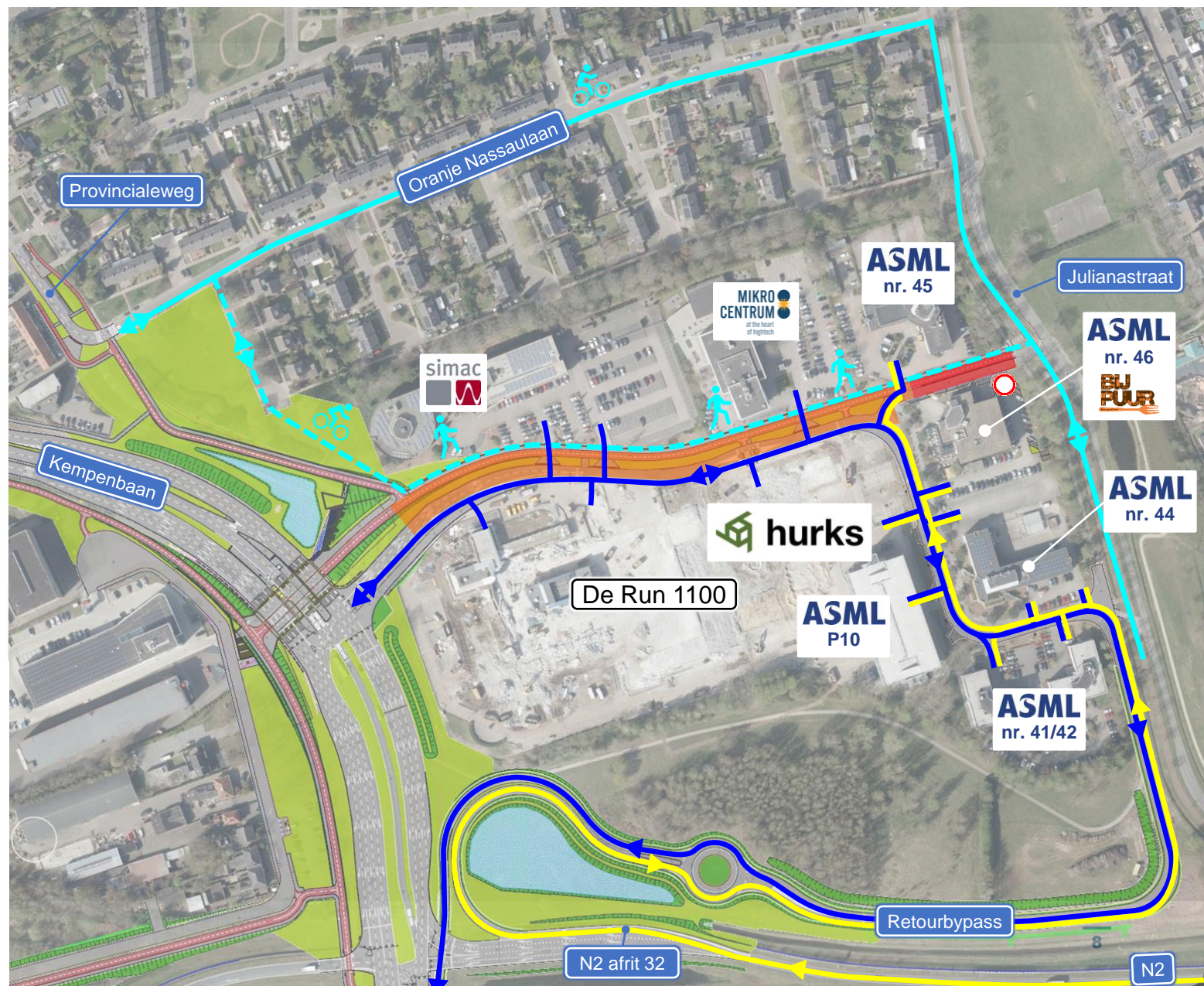


# STAP 5 – ASML GEBOUW 45 EN 46 (week 38/39)

- Vervangen riolering en aanbrengen nieuwe wegfundering
- Fietzers en voetgangers met bestemming Run 1100 kunnen via het trottoir langs het werkvak
- Weekend week 39: asfalteren tweede rijstrook nieuwe rijbaan in volledige afsluiting De Run 1100

## Legenda

- Route autoverkeer via Kempenbaan
- Route autoverkeer via retourbypass N2
- Route doorgaand fietsverkeer
- Route fietsverkeer bestemming Run 1100
- Werkvak rioolwerk
- Werkvak reconstructie





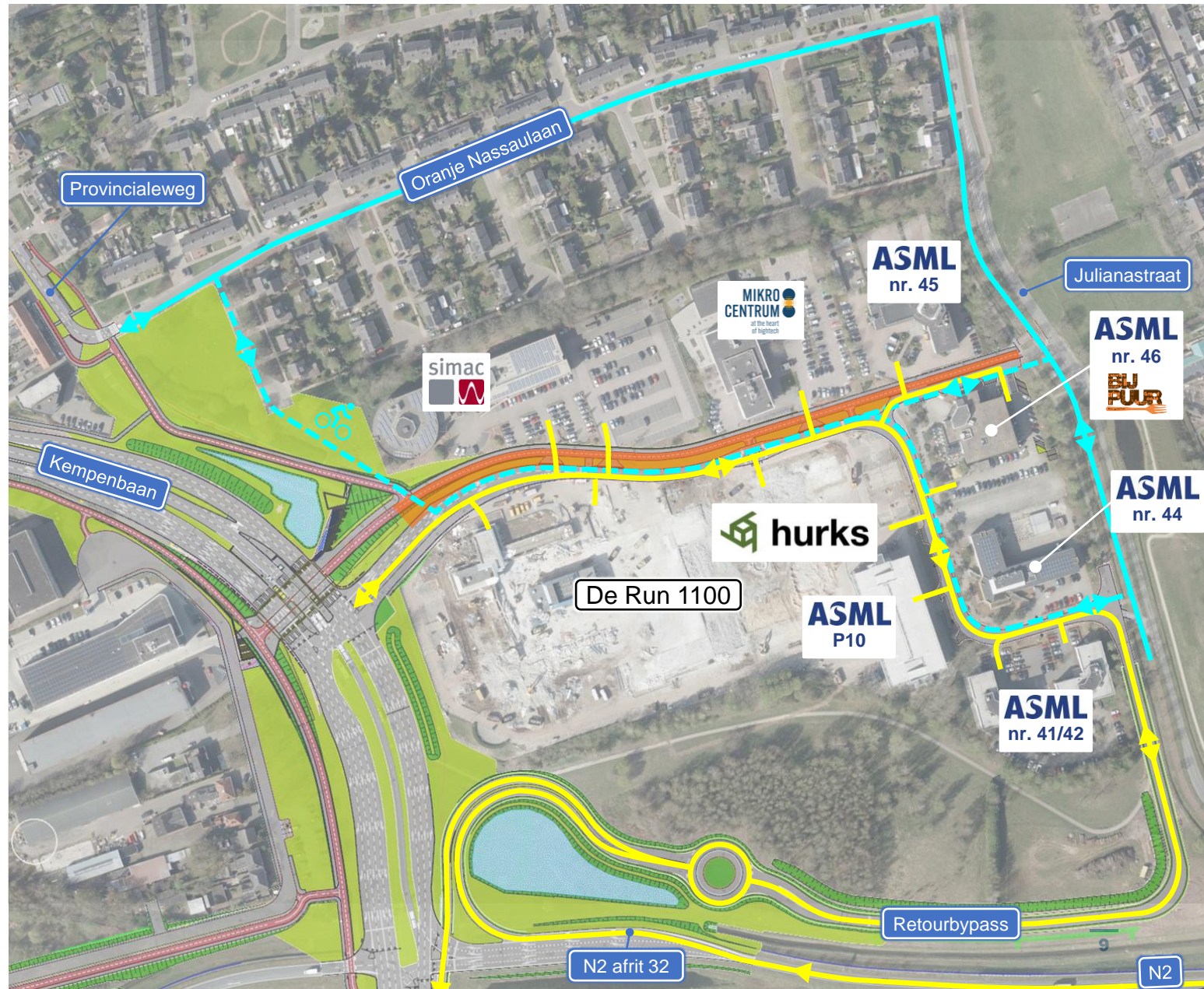
# STAP 6 – AANLEG FIETS- EN VOETPADEN EN AFBOUW

(week 40 t/m 45)

- Afbouw fiets- en voetpaden naast nieuwe rijbaan
- Auto- en fietsverkeer rijdt over nieuwe rijbaan
- Weekend week 45: asfalteren deklaag nieuwe rijbaan en fietspaden in volledige afsluiting De Run 1100

## Legenda

- Route autoverkeer
- Route doorgaand fietsverkeer
- Route fietsverkeer bestemming Run 1100
- Werkvak reconstructie



# VERNIEUWING DE RUN 1100

## Planning

Verkeersmaatregel	Week 30	Week 31/32	Week 33/34	Week 35/36	Week 37/38	Week 38/39	Week 40 t/m 45
Stap 0 – Voorbereidende werkzaamheden							
Stap 1 – ASML P10 t/m T-splitsing Bij Puur							
Stap 2 – Provincialeweg tot inrit Simac							
Stap 3 – Inrit Simac tot inrit Mikrocentrum							
Stap 4 – Inrit Mikrocentrum t/m T-splitsing Bij Puur							
Stap 5 – ASML gebouw 45 en 46							
Stap 6 – Aanleg fiets- en voetpaden en afbouw							

# RONDVRAAG

